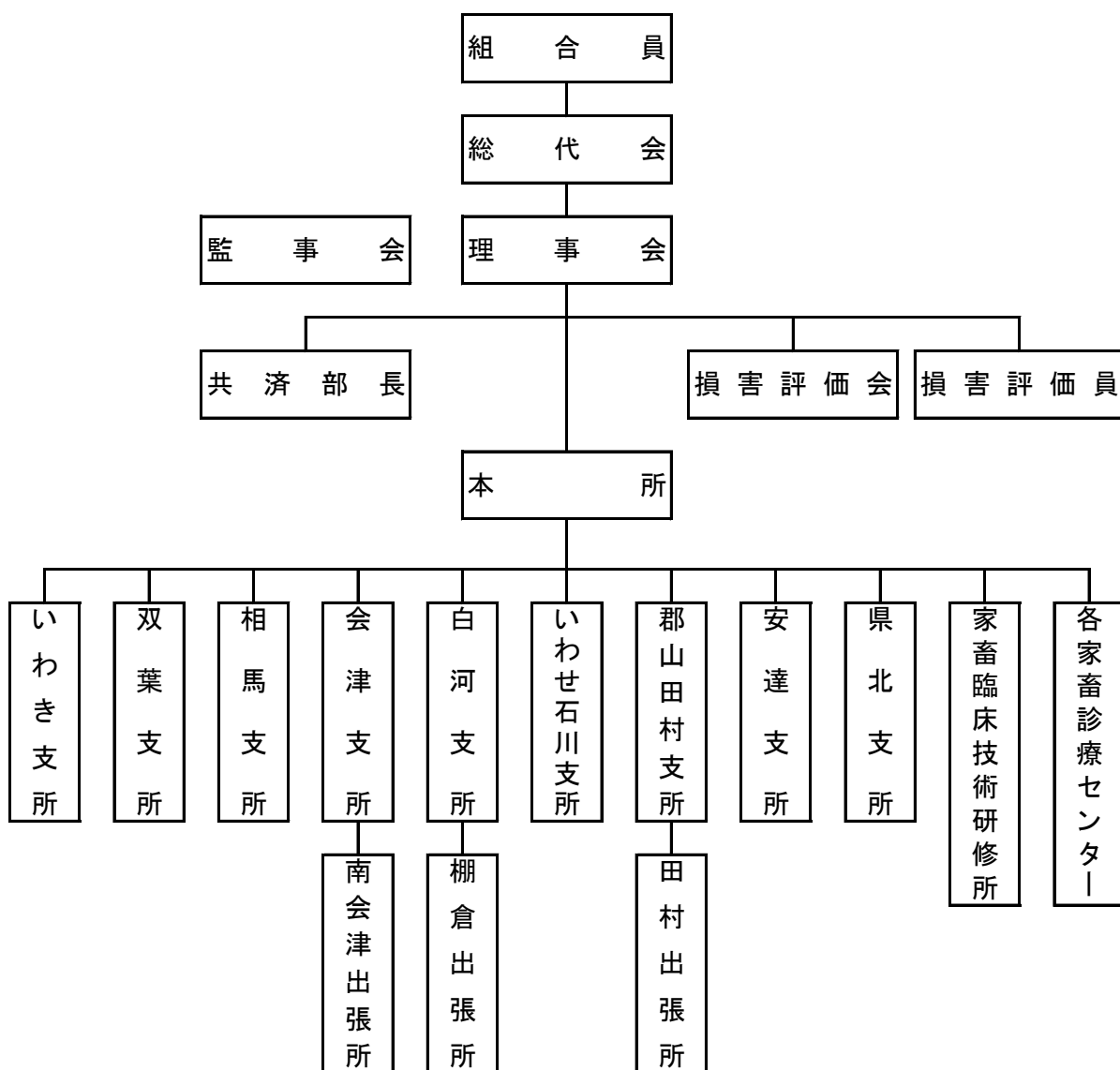
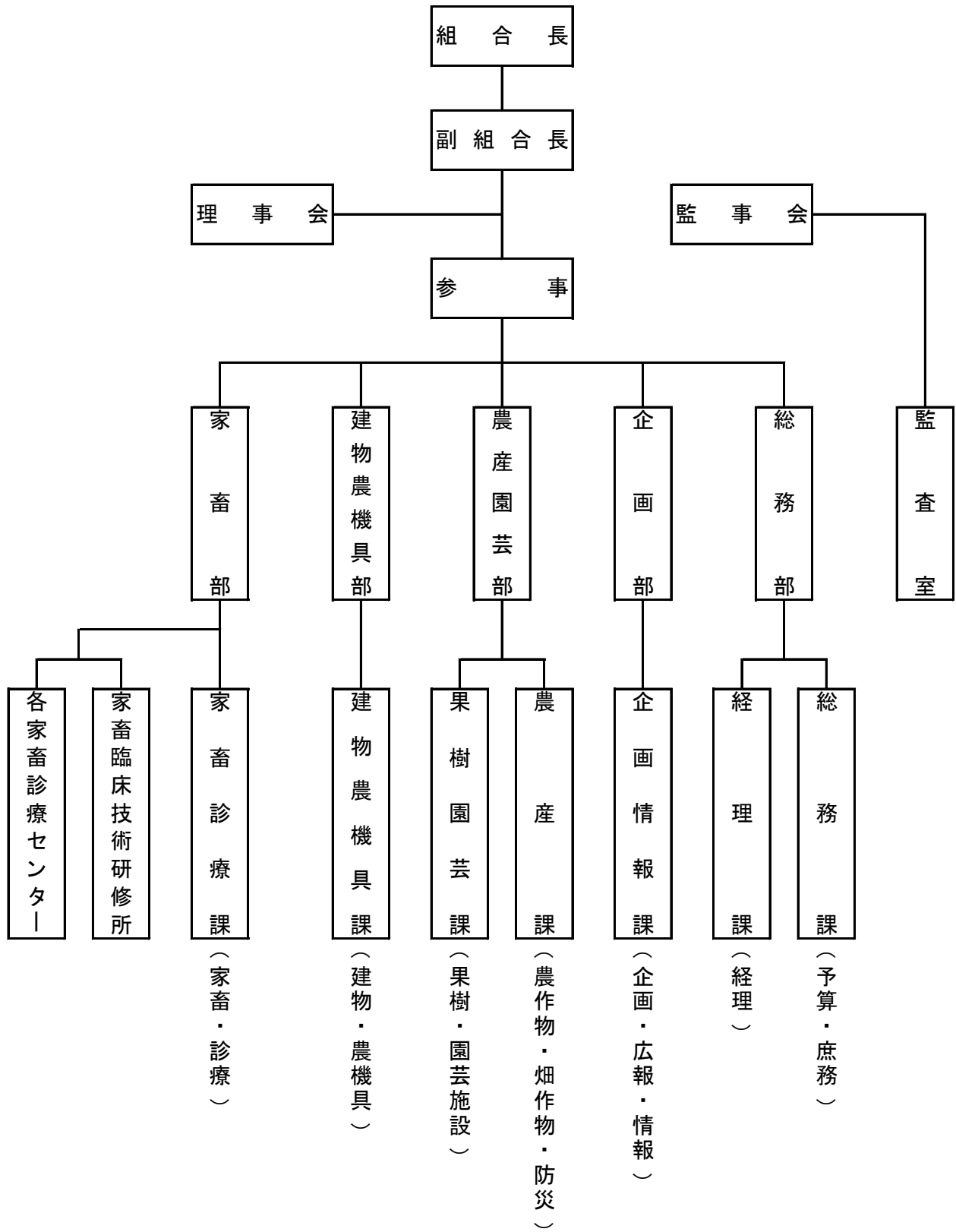


# 機 構 図

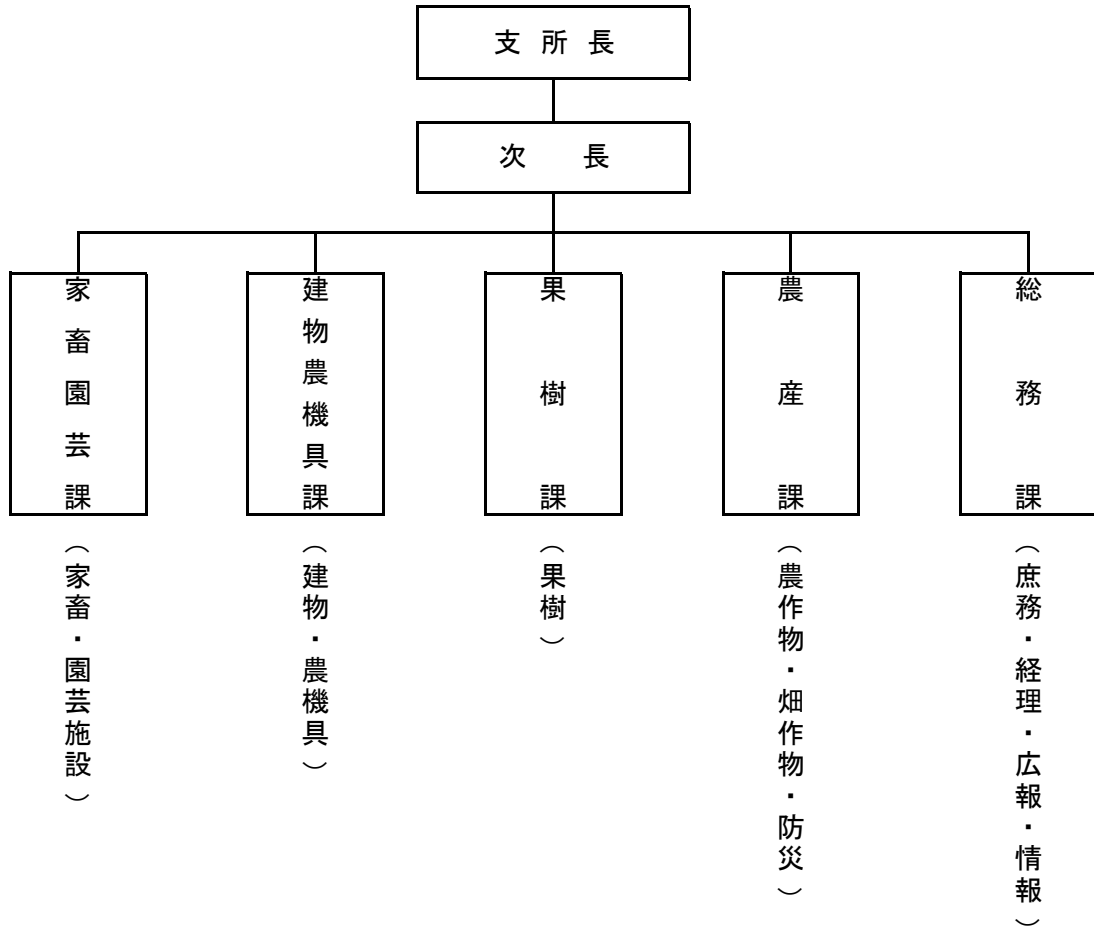


※家畜診療センターについては、県内6か所(安達、郡山田村、いわせ石川、白河、会津及び相馬支所内)に配置

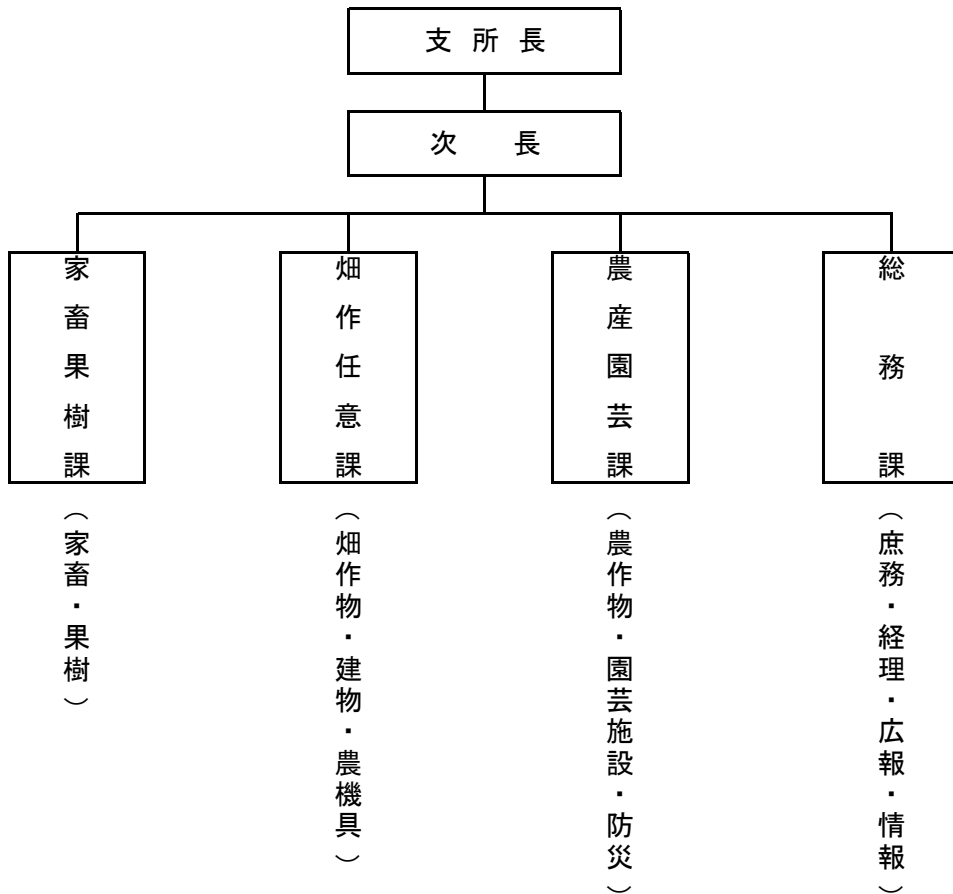
【本所】



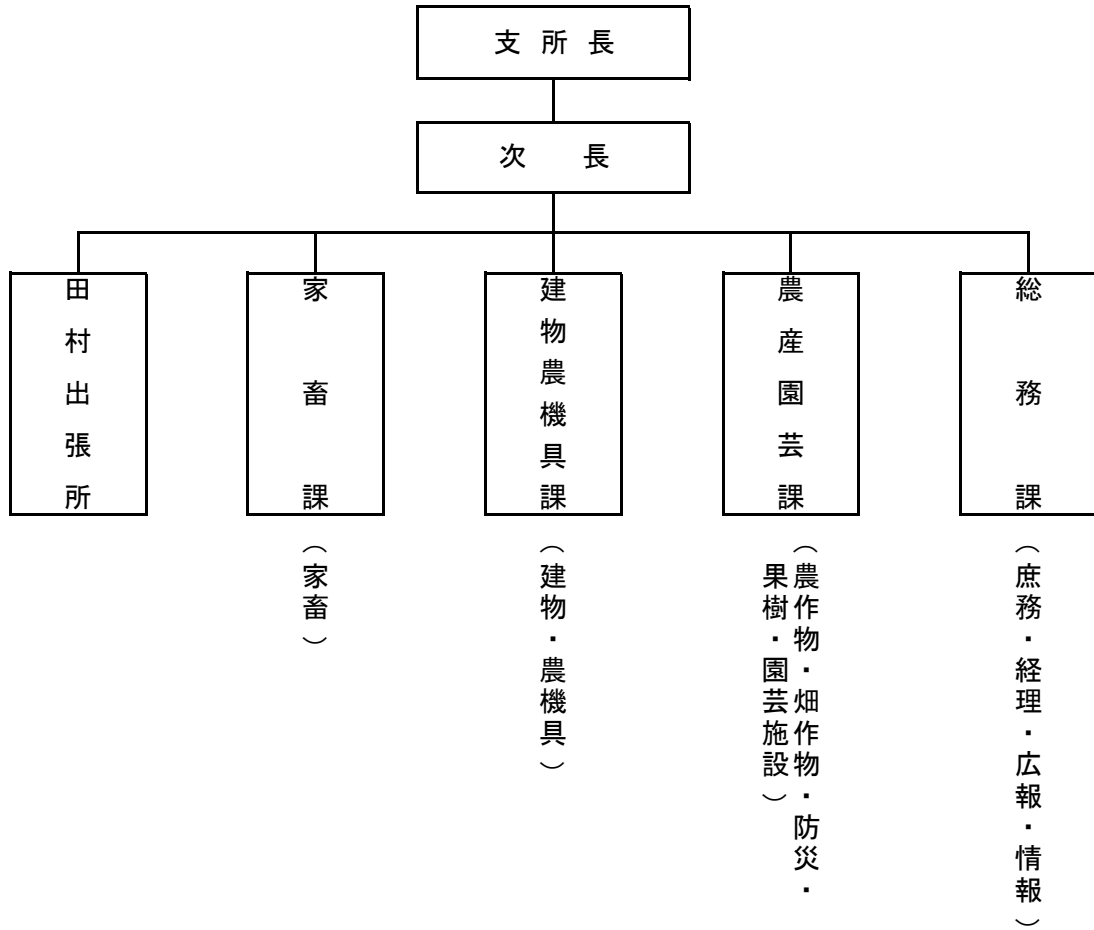
県北支所



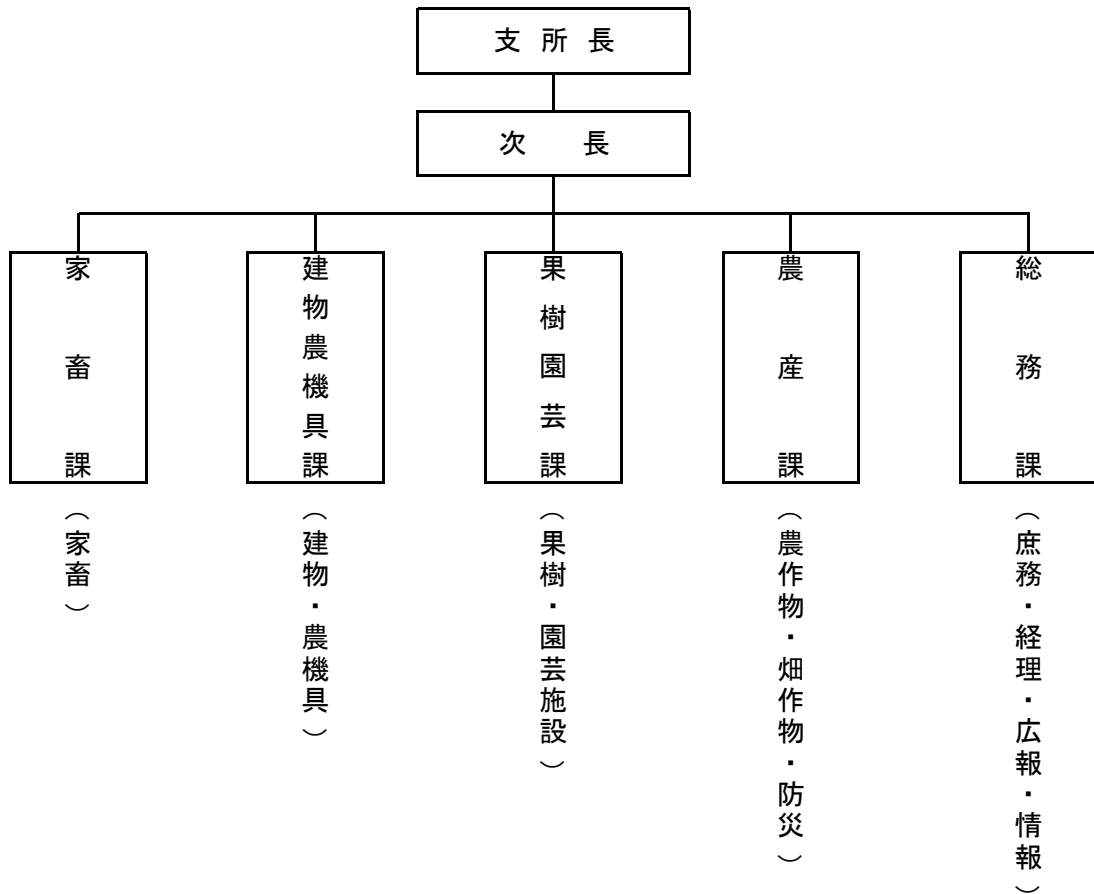
安達支所



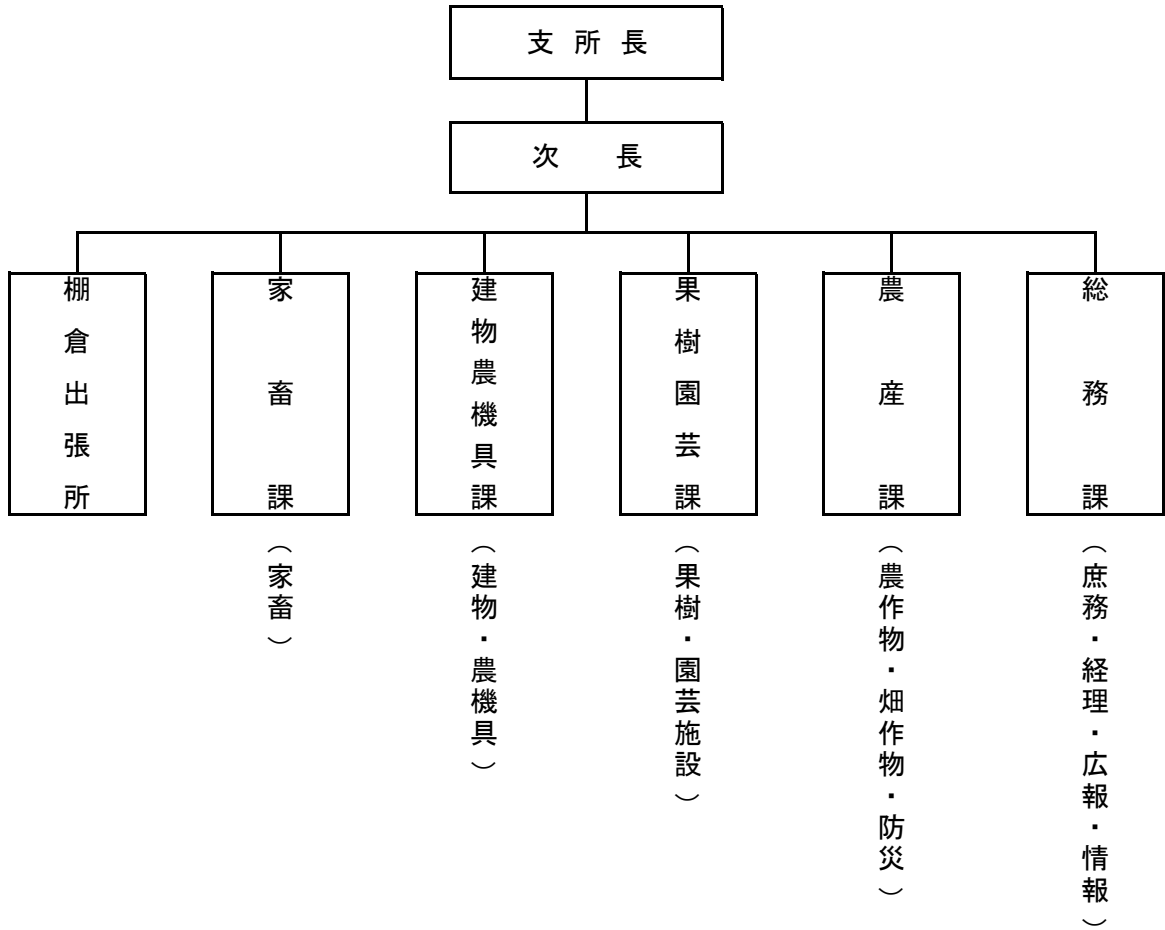
郡山田村支所



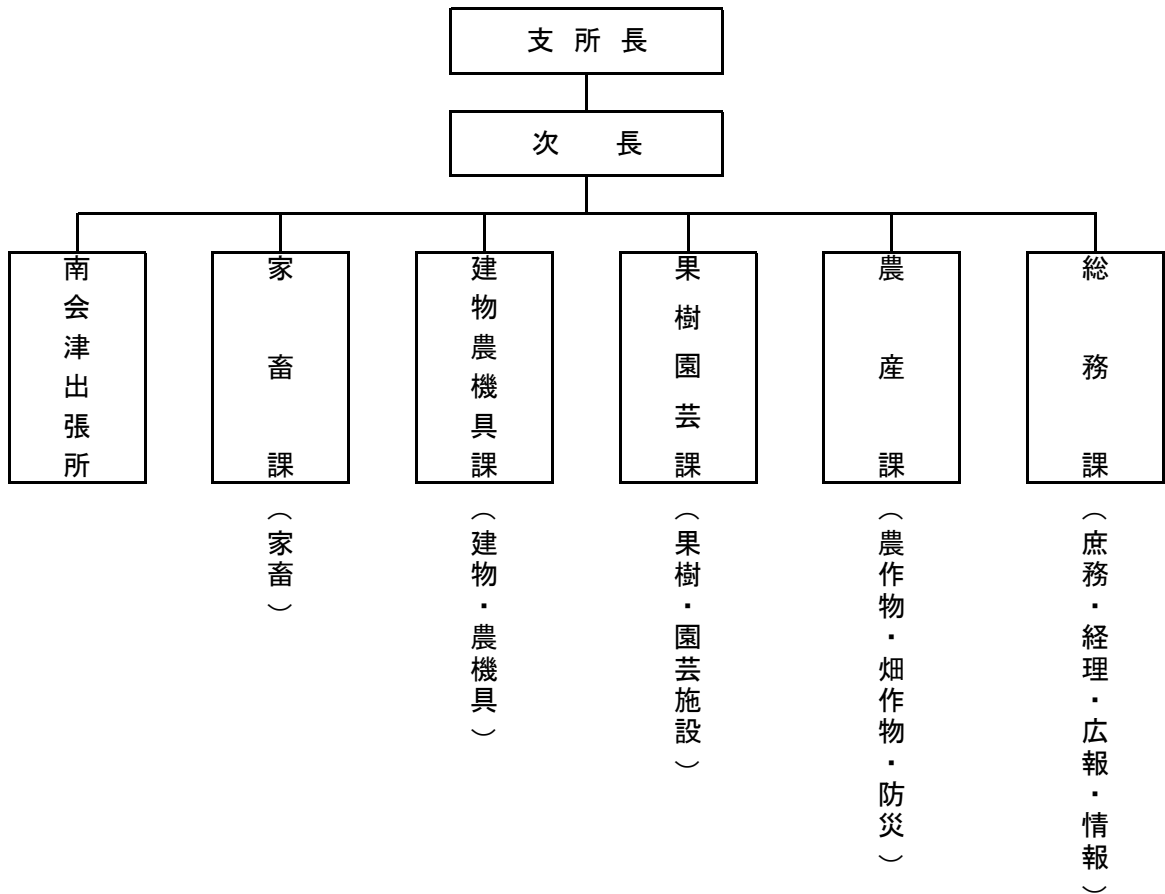
いわせ石川支所



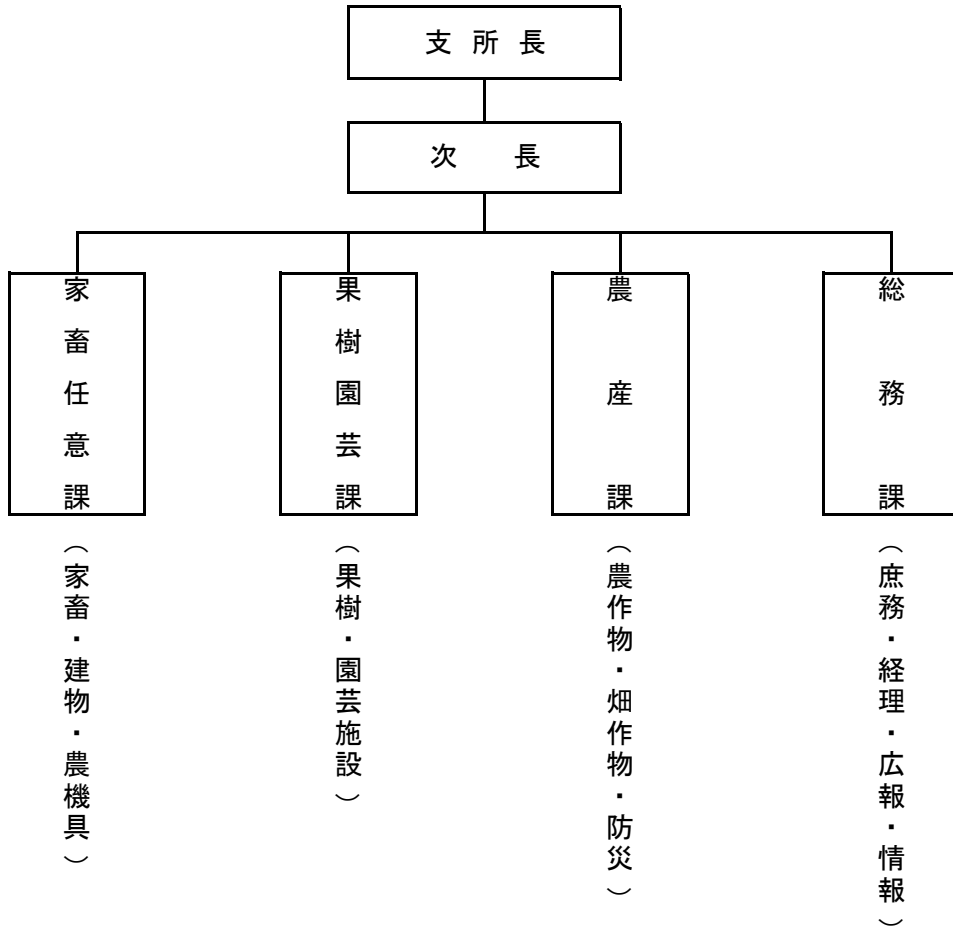
白河支所



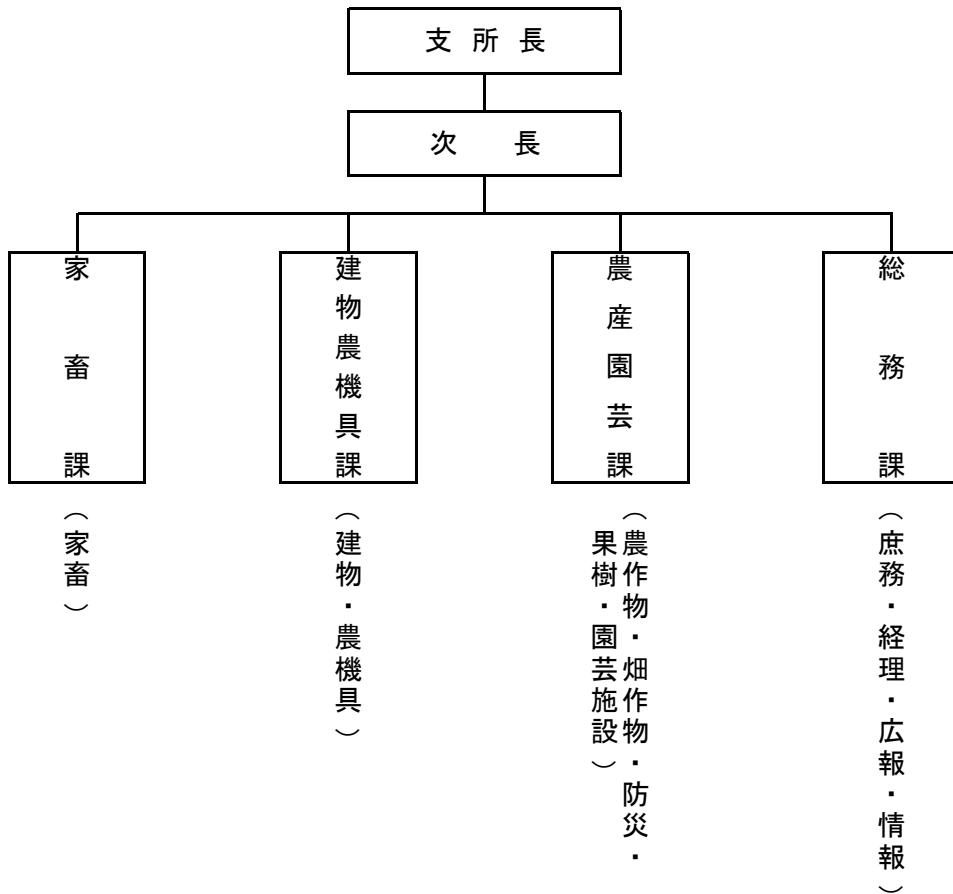
会津支所



相馬支所



双葉支所



いわき支所

支 所 長

次 長

家  
畜  
任  
意  
課

(家畜・建物・農機具)

果  
樹  
園  
芸  
課

(果樹・園芸施設)

農  
産  
課

(農作物・畑作物・防災)

総  
務  
課

(庶務・経理・広報・情報)